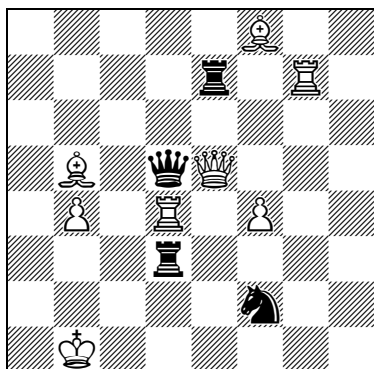
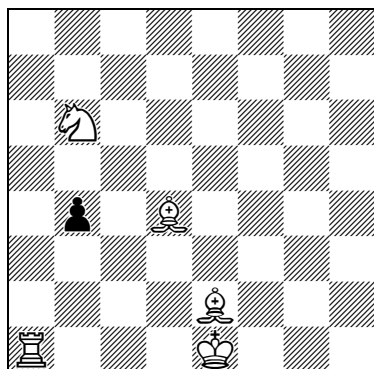


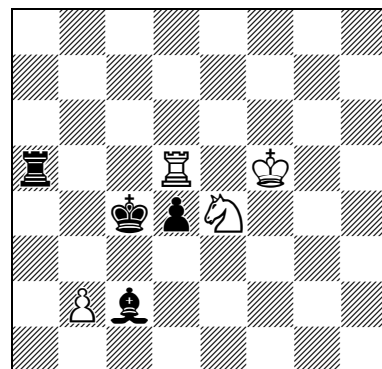
Ludieke puzzels digitale MEC-Pleinfestival 2020



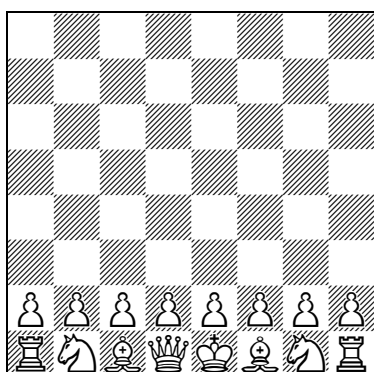
[1] Zwarts koning is zojuist mat gezet, maar van het bord gevallen. Op welk stond de zwarte koning?



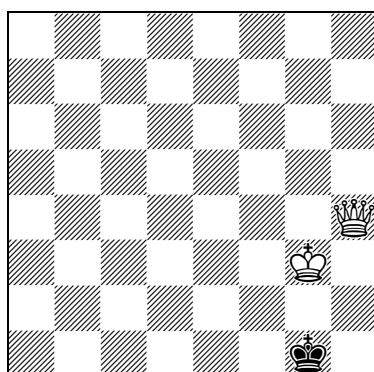
[2] Plaats de zwarte koning op een leeg veld op het bord en zet dan met wit mat in 2 zetten.



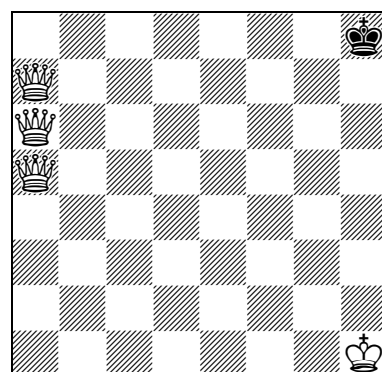
[3] *Helpmat* in 2 zetten. Zwart helpt wit, waardoor wit op zijn 2^e zet mat kan zetten. Hoe?



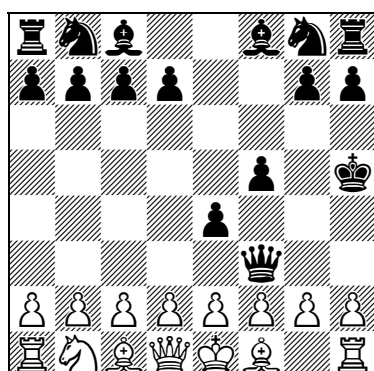
[4] Plaats de zwarte koning op een leeg veld op het bord en zet dan met wit mat in 3 zetten.



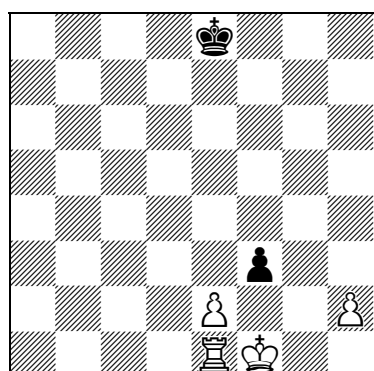
[5] Op hoeveel verschillende manieren kan wit mat in 2 zetten? (noteer alle eerste zetten)



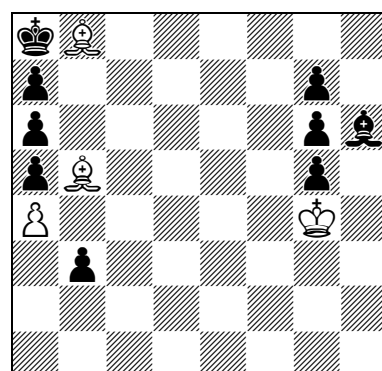
[6] Mat in 7 zetten, maar hij mag alleen met zijn dames **op de a-lijn** zetten! Wits koning speelt niet!



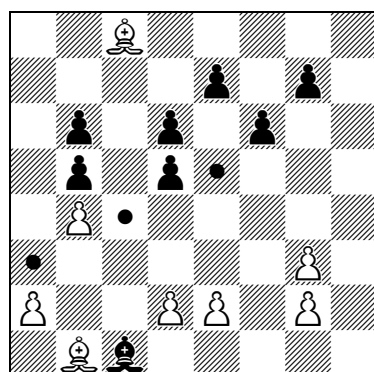
[7] Hoe kan je vanuit de beginstelling het snelste deze stelling bereiken?



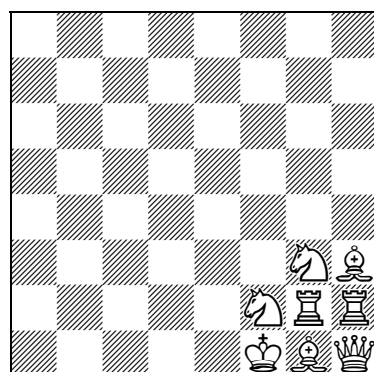
[8] Zwart mag een stuk (*geen dame!*) op een leeg veld plaatsen en kan daarna – aan zet – winnen.



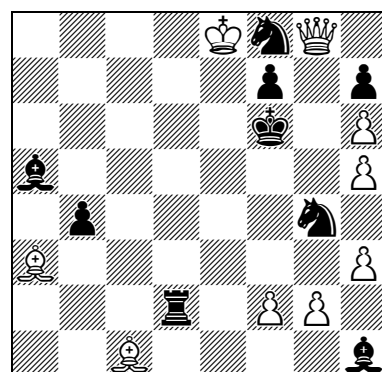
[9] Wit aan zet. Hoe loopt het af? (geef een uitslag en varianten)



[10] *Retrogadeprobleem*: welke stukken moeten op de stippen staan? Wat was de laatste zet?



[11] Zet de stukken op het bord zodat ze zo min mogelijk zetten kunnen doen. (Hier 15 zetten)



[12] *Retrogadeprobleem*: wie is er aan zet?

Voor de duidelijkheid: staat er een zwarte punt (●) rechts van het diagram, dan is zwart aan zet. Staat er niets, dan is wit aan zet.

EXTRA UITLEG PUZZELS (zie de diagrammen op de vorige pagina)

- [1] Zwarts is mat gezet, maar zijn koning is van het bord gevallen. Waar stond de zwarte koning?
- [2] Plaats de zwarte koning op een leeg veld op het bord. Daarna kan wit (aan zet) mat in 2 zetten geven. (Waar staat de zwarte koning? Hoe zet wit mat in 2?)
- [3] Helpmat in 2 zetten. (Zwart helpt wit, waardoor wit op zijn 2^e zet mat kan geven)
- [4] Plaats de zwarte koning op een leeg veld op het bord. Daarna kan wit (aan zet) mat in 3 zetten geven. (Waar staat de zwarte koning? Hoe zet wit mat in 3?)
- [5] Op hoeveel verschillende manieren kan wit mat in 2 zetten? (noteer alle eerste zetten)
- [6] Mat in 7 zetten, maar hij mag alleen met zijn dames op de a-lijn zetten. Wits koning speelt niet!
- [7] Hoe is deze stelling - vanuit de beginstelling - het snelst te bereiken? Geef de gehele zettenreeks.
- [8] Zwart mag (legaal!) een stuk (*geen dame!*) op een leeg veld plaatsen en kan daarna – aan zet – winnen. (Welk stuk? Op welk veld? Geef de winstvariant!)
- [9] Wit aan zet: hoe loopt het af? (Geef een uitslag en varianten)
- [10] Welke stukken moeten op de gemarkeerde velden (●) staan? Wat was de laatste zet? (*‘retrogradeprobleem’*: beredeneer wie waar staat en wat er gespeeld moet zijn)
- [11] Zet alle stukken op het bord zodat ze zo min mogelijk zetten kunnen spelen. Er moet een loper op een wit en een loper op een zwart veld staan.
- [12] Wie is aan zet en waarom? (*‘retrogradeprobleem’*: beredeneer wat er gespeeld moet zijn) Pittig!!