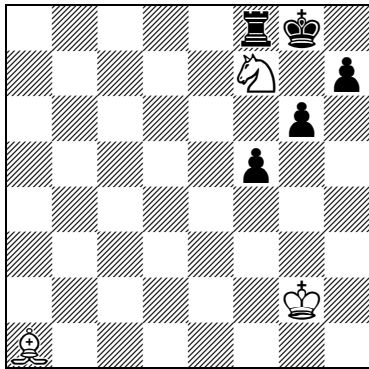


MEC's #BLIJFTHUIS-PUZZELS (2)

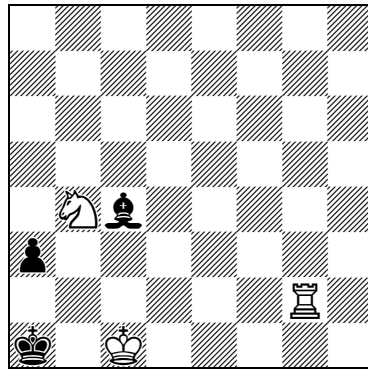
Elke keer hebben we vier problemen van verschillend niveau. Om mee te doen aan de puzzelcompetitie moet je de problemen tot en met jouw 'Stappenniveau' goed oplossen. Zit je in stap 1 moet je alleen de eerste goed hebben, de overige puzzels mag je wel proberen natuurlijk! Zit je in stap 4 (of hoger) moet je alle problemen goed oplossen. Volwassenen moeten ook vier puzzels insturen.

Staat er een zwart bolletje (●) naast het diagram dan is zwart aan zet, anders is wit aan zet.

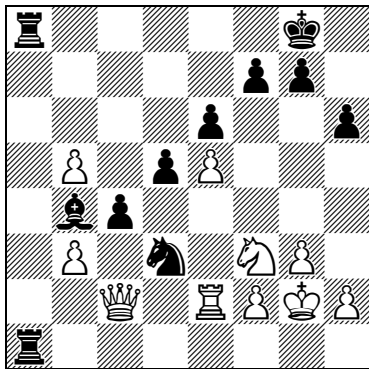
Mail jouw naar euwemec@xs4all.nl



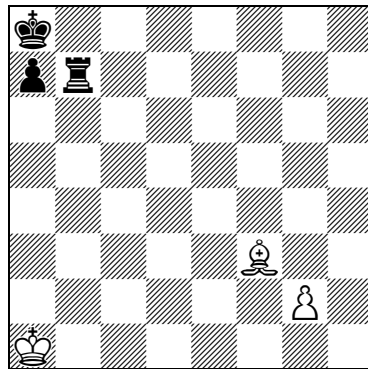
[1] Stap 1



[2] Stap 2



[3] Stap 3



[4] Stap 4 (en hoger)

De juiste antwoorden van de vorige keer waren:

[1] 1.Lf8 mat

[2] 1.Dxh5+ Txh5 2.Lg6 mat

[3] 1...Db4+ 2.Dxb4 Pf3 mat

[4] 1.d5! exd5 2.a4 en wint
(1.a4? Ke4 2.a5 Kd5 met remise)