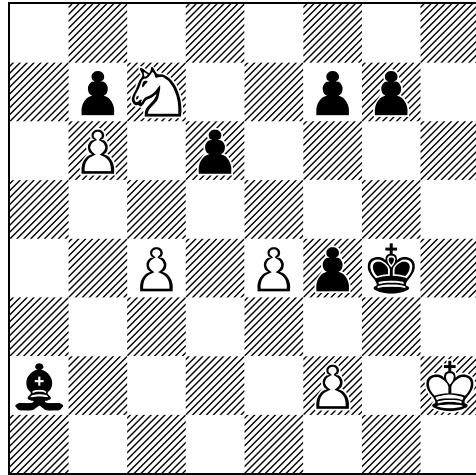
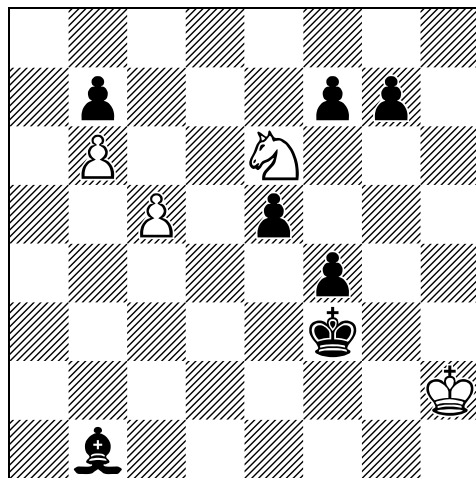


Een hele fraaie studie!

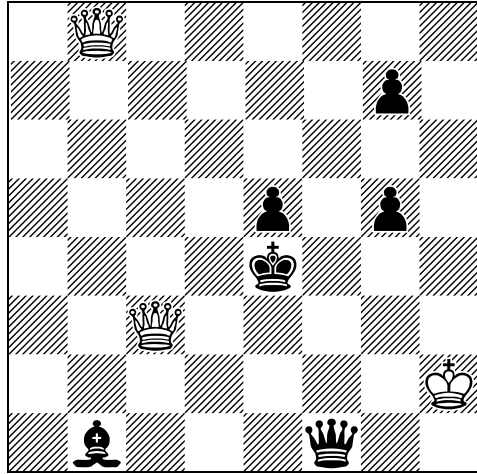
Tijdens zijn training behandelde Jan Timman een aantal nieuwe studies. De eerste studie die hij liet zien heeft een eerste eervolle vermelding gehad bij de Berger Memorial 2015, een studiewedstrijd.



1.e5 dxe5 2. c5 Lb1 3. f3+ (Na 3.Pe6 volgt Le4 met gelijk spel) **3. ... Kxf3 4. Pe6!** (Het Berger-thema, genoemd naar de Oostenrijkse eindspelcomponist Johann Berger)



4...,Ke3 [Na 4...,fxe6 5.c6 bxc6 6.b7 Lf5 7.b8D e4 8.Db2 g6 9.Dg2+ Ke3 10.Kg1 Kd4 11.Dd2+ Ke5 12.Da5+ en 4...,Ke2 5.c6 f3 6.cxb7 f2 7.b8D f6 8.Pf4+ wint wit] **5.c6 f3 6.cxb7 f2 7.b8D f6 8.b7 f1D 9.Da7+ Kf3 10.Pg5+** [10.Da3+ Ld3] **10...,fxg5** [10...,Kg4 11.Dg1+] **11.Da3+ Ke4** [11...,Ld3 12.Df8+] **12.Db4+ Ke3 13.Dc3+ Ke4** [13...,Ld3 14.Dxe5+] **14.b8D**



Zwart blijkt nu geen eeuwig schaak te kunnen geven: de witte koning loopt het hele bord over naar een veilige plek op de damevleugel) **14...Df2+ 15.Kh3 Df1+ 16.Kg4 Df4+ 17.Kh5 Dh4+** [17...,Df7+ 18.Kxg5 Df6+ 19.Kg4 Df4+ 20.Kh3 Df1+ 21.Kg3 Dg1+ 22.Kh4] **18.Kg6 Dh6+ 19.Kf7 La2+ 20.Ke7 De6+ 21.Kd8 Dg8+ 22.Kc7 Df7+ 23.Kb6** (Zwart heeft geen schaakjes meer zonder dat wit dameruil kan forceren) **1-0**