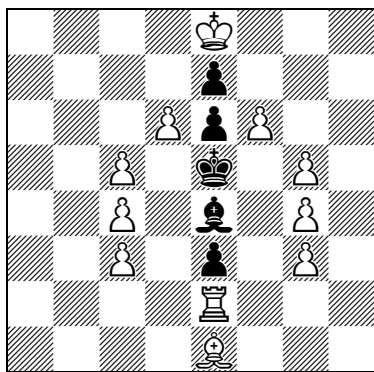
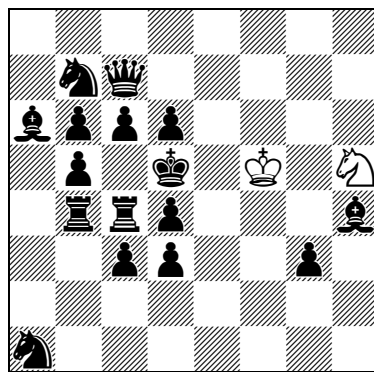


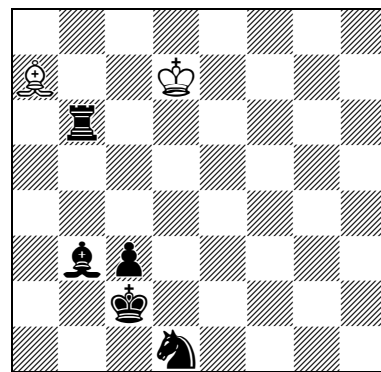
Chessed kerstpuzzel 2009



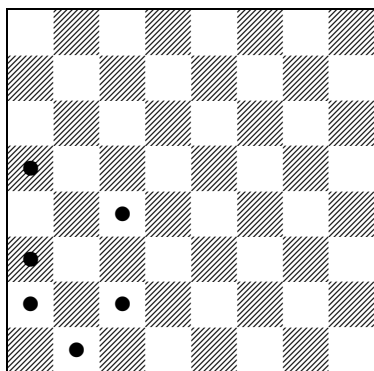
[1] Wit zet mat in 5 zetten. Hoe?
De jaarlijkse kerstboom!



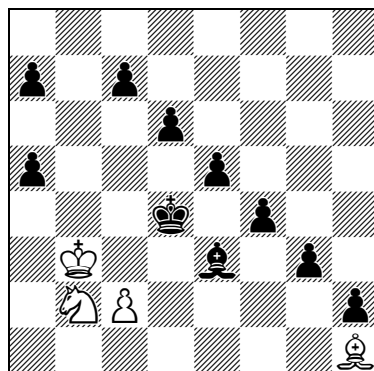
[2] Wit zet mat in 12 zetten. Hoe?
De 12^e kerstpuzzel al weer!



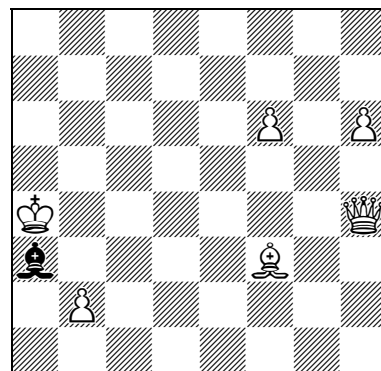
[3] Zwart speelt 6 zetten, wit speelt niet. Daarna kan wit mat in 1 zet geven. Hoe?



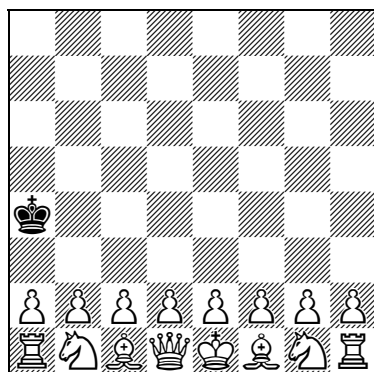
[4] Plaats ♔ ♕ ♖ ♗ ♘ ♙ op de stippen, daarna kan wit en zwart op 1 manier mat zetten.



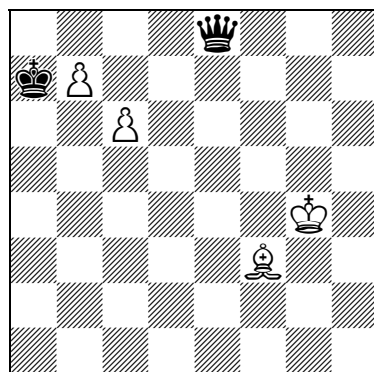
[5] Wit aan zet. Hoe loopt het af?
(geef een uitslag en varianten)



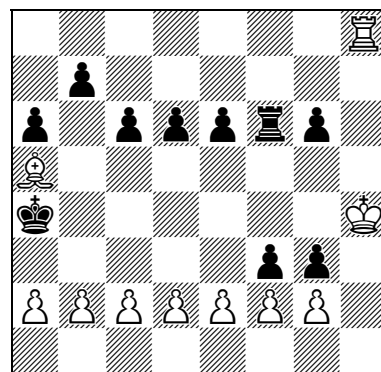
[6] Plaats de zwarte koning op een leeg veld op het bord. Daarna zet wit mat in 2 zetten. Hoe?



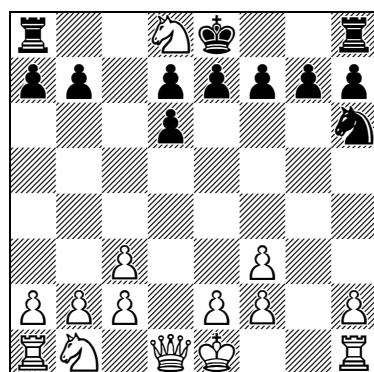
[7] Hoe is deze stelling – vanuit de beginstelling – het snelst te bereiken?



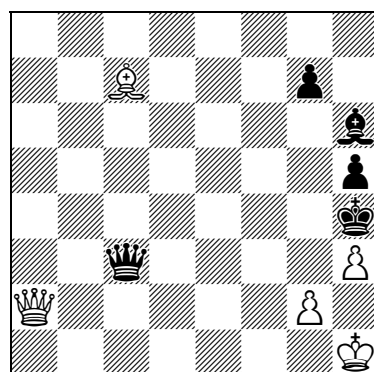
[8] Helpmat in 2 zetten. Op hoeveel manieren is dat mogelijk?



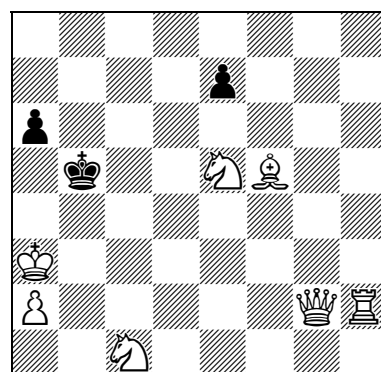
[9] Wit aan zet. Hoe loopt het af?
(geef een uitslag en varianten)



[10] Retrogadeprobleem: waar is zwarts dame geslagen?



[11] Wit aan zet. Hoe loopt het af? (geef een uitslag en varianten)



[12] Wit zet op de 9^e zet met pion a2 op a4 mat zonder dat de witte koning a3 verlaat! Hoe?

CHESSD KERSTPUZZEL 2009

Voor de 12^e keer een amusante, leerzame en pittige kerstpuzzel van CHESSD, wederom in samenwerking met het *Max Euwe Centrum* die de prijzen beschikbaar stelt. Om te voorkomen dat de computergebruikers te makkelijk in de prijzen kunnen vallen, is er weer een aantal alternatieve problemen opgenomen waarbij creativiteit en logica een belangrijke rol spelen. *Stuur of mail je oplossing in vóór zondag 3 januari 2010.*

1^e prijs: boekenbon van € 50 (en ‘eeuwige roem’)

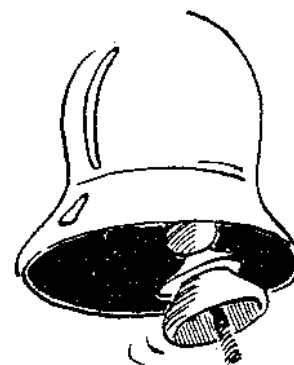
2^e prijs: kilo boeken (van het MEC)

3^e prijs: MEC-schaakkalender 2010

Stuur allemaal in, want je hebt altijd kans op een prijs!!

OPDRACHTEN PUZZELS (zie de diagrammen op de achterkant)

- [1] Wit zet mat in 5 zetten. Hoe?
- [2] Wit zet mat in 12 zetten. Hoe?
- [3] Zwart speelt 6 zetten, wit speelt niet. Daarna kan wit mat geven. Hoe?
- [4] Zet de stukken (♔ ♕ ♖ ♗ ♘ ♙) op de gemarkeerde velden. Daarna kan zowel wit als zwart aan zet op slechts 1 manier mat zetten. Waar moeten de stukken staan? Wat zijn de matzetten (voor wit en voor zwart)?
- [5] Wit aan zet: hoe loopt het af? (Geef de uitslag en varianten)
- [6] Plaats de zwarte koning op een leeg veld op het bord. Vervolgens zet wit mat in 2 zetten.
- [7] Hoe is deze stelling - vanuit de beginstelling – het snelst te bereiken? Geef de gehele zettenreeks.
- [8] *Helpmat* in 2 zetten. (Zwart helpt wit, waardoor wit op zijn 2e zet mat kan geven) Op hoeveel verschillende manieren kan dat? (Geef alle varianten)
- [9] Wit aan zet: hoe loopt het af? (Geef een uitslag en varianten)
- [10] Waar is zwarts dame geslagen? (Een “*retrograde*probleem”: beredeneer wat er gespeeld moet zijn)
- [11] Wit aan zet: hoe loopt het af? (Geef een uitslag en varianten)
- [12] Wit zet – geforceerd!! – op de 9^e zet met pion a2 op a4 mat zonder dat de witte koning speelt. Geef de geforceerde zettenreeks.



OPSTUREN OF MAILEN VOOR ZONDAG 3 JANUARI 2010 NAAR:

**Eddy Sibbing
Beerensteinerhof 27
1406 NL Bussum
chessed@telfort.nl**

