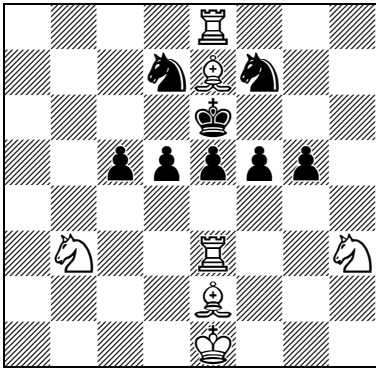
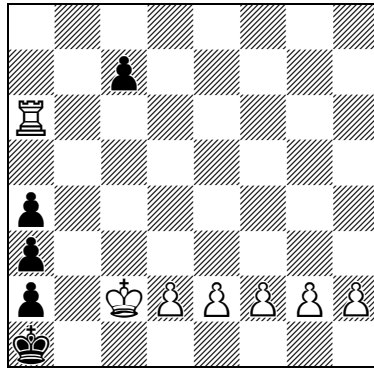


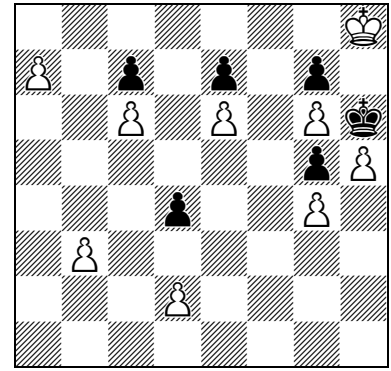
Chessed kerstpuzzel 2008



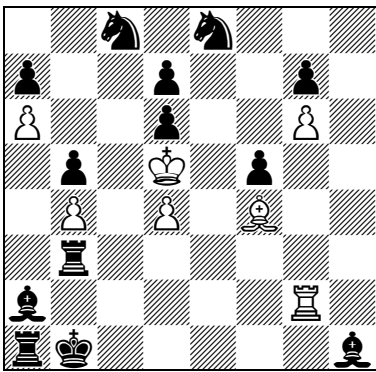
[1] Wit zet mat in 2 zetten. Hoe?
De jaarlijkse kerstboom!



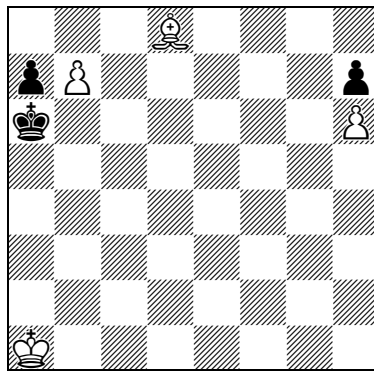
[2] Wit zet mat in 5 zetten. Hoe?



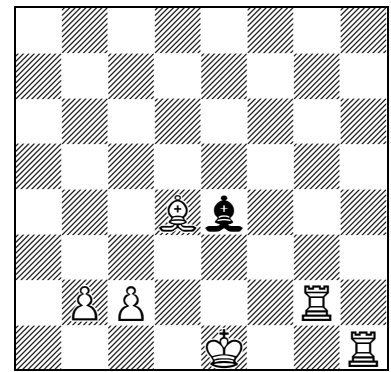
[3] Wit zet mat in 10 zetten. Hoe?



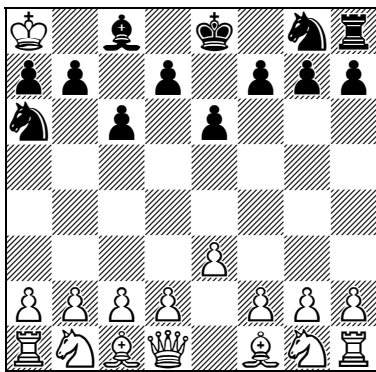
[4] Hoeveel matzetten heeft zwart?



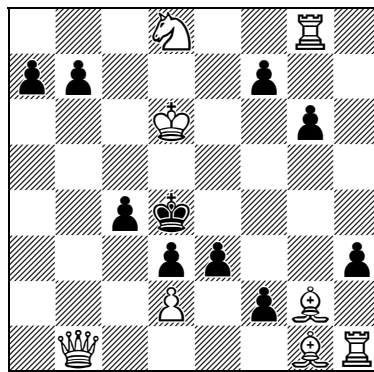
[5] Wit aan zet. Hoe loopt het af?
(geef een uitslag en varianten)



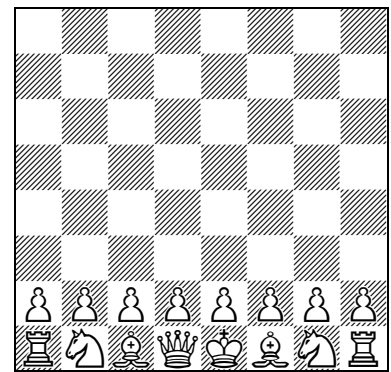
[6] Plaats de zwarte koning op het bord. Daarna zet wit mat in 1 zet.



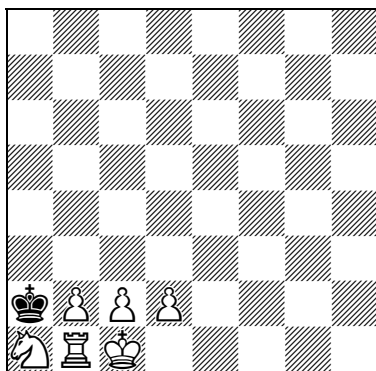
[7] Hoe is deze stelling – vanuit de beginstelling - te bereiken na de 9^e zet van wit?



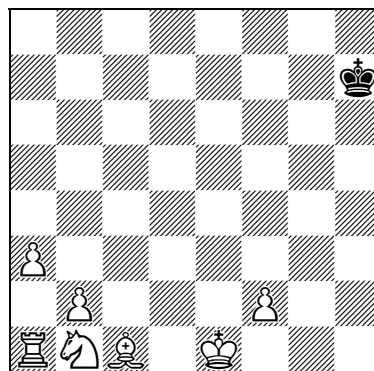
[8] Wit zet mat in 1 zet. Hoe?



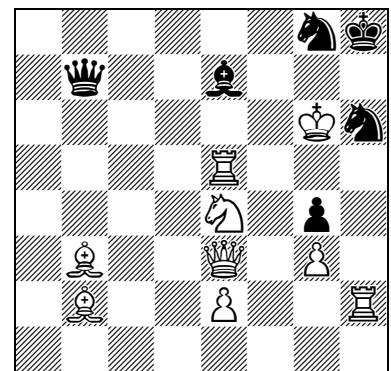
[9] Plaats de zwarte koning op het bord. Daarna zet wit geforceerd mat in 3 zetten.



[10] Retrogadeprobleem: wat is de laatste zet van wit en zwart geweest? (en waarom?)



[11] Zwart aan zet. *Helpmat in 4 zetten.* Hoe?



[12] Wit zet – geforceerd!! – op de 8^e zet mat met zijn e-pion. Na welke zettenreeks?

CHESSED KERSTPUZZEL 2008

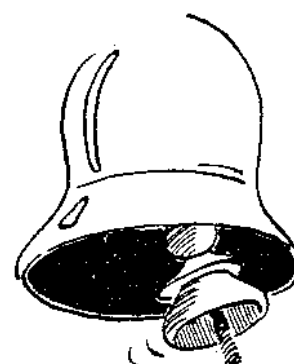
Al weer voor de 11^e keer een amusante, leerzame en pittige kerstpuzzel van CHESSED, dit jaar in samenwerking met het *Max Euwe Centrum* die de prijzen beschikbaar stelt. Om te voorkomen dat de computergebruikers te makkelijk in de prijzen kunnen vallen, is er weer een aantal alternatieve problemen opgenomen waarbij creativiteit en logica een belangrijke rol spelen. *Stuur of mail je oplossing in vóór zondag 4 januari 2009.*

- 1^e prijs: boekenbon van € 50 (en ‘eeuwige roem’)**
2^e prijs: kilo boeken (van het MEC)
3^e prijs: schaakkalender 2009

Stuur allemaal in, want je hebt altijd kans op een prijs!!

OPDRACHTEN PUZZELS (zie de diagrammen op de achterkant)

- [1] Wit zet mat in 2 zetten. Hoe?
- [2] Wit zet mat in 5 zetten. Hoe?
- [3] Wit zet mat in 10 zetten. Hoe?
- [4] Zwart aan zet: hoeveel matzetten heeft zwart?
- [5] Wit aan zet: hoe loopt het af? (Geef de uitslag en varianten)
- [6] Plaats de zwarte koning op het bord. Vervolgens zet wit mat in 1 zet.
- [7] Hoe is deze stelling - vanuit de beginstelling - te bereiken na de 9^e zet van wit? Geef de gehele zettenreeks.
- [8] Wit zet mat in 1 zet. Hoe?
- [9] Plaats de zwarte koning op het bord. Vervolgens zet wit mat in 3 zetten.
- [10] Wat is de laatste zet van wit en zwart geweest? (Een “*retrograde*probleem”: beredeneer wat er gespeeld moet zijn)
- [11] Zwart aan zet: “*helpmat in 4 zetten*”. (Zwart helpt wit, waardoor wit op zijn 4e zet mat kan geven)
- [12] Wit zet – geforceerd!! – op de 8^e zet mat met zijn e-pion. Na welke zettenreeks?



OPSTUREN OF MAILEN VOOR ZONDAG 4 JANUARI 2009 NAAR:

**Eddy Sibbing
Beerensteinerhof 27
1406 NL Bussum
chessed@telfort.nl**

