

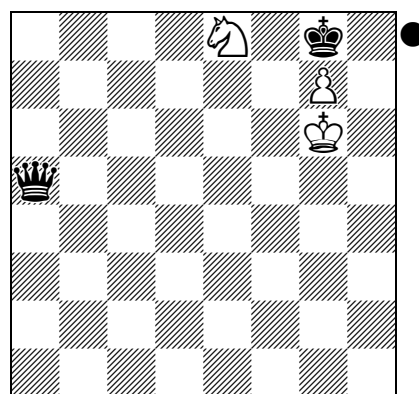
# ANTWOORDEN CHESSED KERSTPUZZEL 2011

- [1] 1.Kd7 bijvoorbeeld: 1...,Kc5 2.Dg1# 1-0
- [2] 1.Lxh7+ Kh8 2.Lxf5+ Kg8 3.Lh7+ Kh8 4.Lxe4+ Kg8 5.Lh7+ Kh8 6.Lxd3+ Kg8 7.Lh7+ Kh8 8.Lxc2+ Kg8 9.Lh7+ Kh8 10.Lxb1+ Kg8 11.Tg6+ fxg6 12.Lxa2+ Ld5 13.Lxd5+ Te6 14.Lxe6#
- [3] 1.a4, 2.Ta3, 3.Tc3, 4.Txc6 en 5.Te6#
- [4] (a) 1...,Ld3 2.e5 Lf5 d5 3.La2+ d5 4.exd6ep# (b) 1...,Lb7 2.Tb3 Lxe4 3.La2 Lf5 4.Te3#  
 (c) 1...,Pg8 2.Kb6 Kd6 3.La2 Pe7 4.e5# (d) 1...,Pg8 2.Kb6 Pe7 3.La2 Kd6 4.e5#  
 (e) 1...,Kf7 2.e5 Kg8 3.f6+ Kh8 4.Te8# (f) 1...,Kf7 2.e5 Kg7 3.f6+ Kh8 4.Te8#
- [5] 1.Ph3 Pc6 2.Pf4 Pe5 3.Pd5 c6 4.Pb6 Dc7 5.Pxc8 Db8 6.Pb6 Dd8 7.Pd5
- [6] 1.Tc8 Txc8 2.Db8+ Txb8 3.Lb7+ Txb7 4.Pb5+ Ta7 5.Ta6 Txa6#
- [7a] 1.c2-c4 terug 1.d5#  
 [7b] 1.b4xc5 terug 1.d5xc6 ep# (zwart had c7-c5 gespeeld)  
 [7c] 1.b5xc6 terug 1.d7#  
 [7d] 1.c6-c7 terug 1.d8P#
- [8] 1.Ld3+ Kb2 2.Lh7 b4 3.Kg6 Kb1 4.Kg5+ Kb2 5.Kf5 Kb1 6.Kf4+ Kb2 7.Ke4 Kb1 8..Ke3+ Kb2 9.Kd3 Kb1 10.Kd2+ Kb2 11.Lg8 Kb1 12.Tc1+ Kb2 13.Tc4 Kb1 14.Lh7+ Kb2 15.Lc2 bxc2 16.Txb4#
- [9] 1.Tf1 Kd3 2.Tf2 Kd4 3.Pe2+ Kd3 4.Pc1+ Kd4 5.Tf4 c3 6.Pc2+ Kc4 7.d3#
- [10] Wit wint na: 1.Pf6+ (1.d8D?? Pf7+ 2.Ke7 Pxd8) 1...,Kg7 (1...,Kh8 2.d8D+ of 1...,Kg6?? 2.Lh5+ Kxf6 (2...,Kg7 3.d8D Pf7+ 4.Lxf7+)) 3.d8D++ 2.Ph5+ Kg6 (2...,Kh7?? 3.Lc2+ Kg8 4.d8D+ of 2...,Kf7 3.d8D) 3.Lc2+ Kxh5 4.d8D Pf7+ 5.Ke6 Pxd8+ 6.Kf5 e2 7.Le4 e1P 8.Ld5 c2 9.Lc4 c1P 10.Lb5 Pc7 11.La4 Pf3 12.Ld1 en mat volgt 1-0

- [11] De stelling rechts en de gespiegelde stelling (Kb8 etc) zijn de enige twee stellingen die goed zijn.

Hoewel zwart aan zet is, verliest hij.

Bijvoorbeeld: 1...,Db6+ 2.Pf6+ Dxf6 3.Kxf6 (+-)



- [12] 1.Pd7+ Kg7 2.Tf8 Kg6 3.Pe6 fxe6 4.Df7+ Kg5 5.Pe5 fxe5 6.Le4 fxe4 7.Le3 fxe3 8.De7+ Kg6 9.Kh2 h3 10.g3 h4 11.g4 h5 12.g5 h6 13.Df6+ Kh7 14.g6#

Bijna goed was de volgende oplossing: 1.Pd7+ Kg7 2.De8 Kg6 3.Dh8 Kg5 4.Pe8 Kg6 5.Pd6 Kg5 6.Ta6 Kg6 7.Tc2 Kg5 8.Tc5 Kg6 9.Pf8+ Kg5 10.Kh2 h3 11.g3 h4 12.g4 h5 13.Pe4+ Kh6 14.g5# (de g-pion gaat niet helemaal door de "erehaag", vandaar ½ goed)

# Uitslag CHESSED KERSTPUZZEL 2011

De 14<sup>e</sup> Kerstpuzzel van Chessed was niet al te moeilijk, getuige de vele goede scores.

Dit jaar was opgave 11 de scherprechter met betrekking tot de prijzen, want **Michiel Geelen** was de enige die deze opgave goed had! Na een 5<sup>e</sup> plaats in 2010 dus nu de “eeuwige roem” en de boekenbon van het Max Euwe Centrum voor Michiel!

**Nick Maatman en Ivo Maris** deden voor het eerst mee en behaalden direct de (gedeelde) tweede plaats! Hun oplossingen van opgave 11 waren fraai (zie antwoorden), maar net niet helemaal goed.

Van veel *niet-inzenders* heb ik begrepen dat zij toch vele uurtjes met de puzzel bezig zijn geweest, hopelijk met het nodige plezier. Tot volgend jaar!

De eindstand van dit jaar is:

[1]	<b>Michiel Geelen</b>	<b>12</b>
[2/3]	<b>Nick Maatman</b> <b>Ivo Maris</b>	<b>11½</b>
[4]	Dwayne Oomen	11
[5/6]	Jeroen Cromsigt Arnth van Tuinen	10 10
[7]	Joop Veldhuijzen	7-

